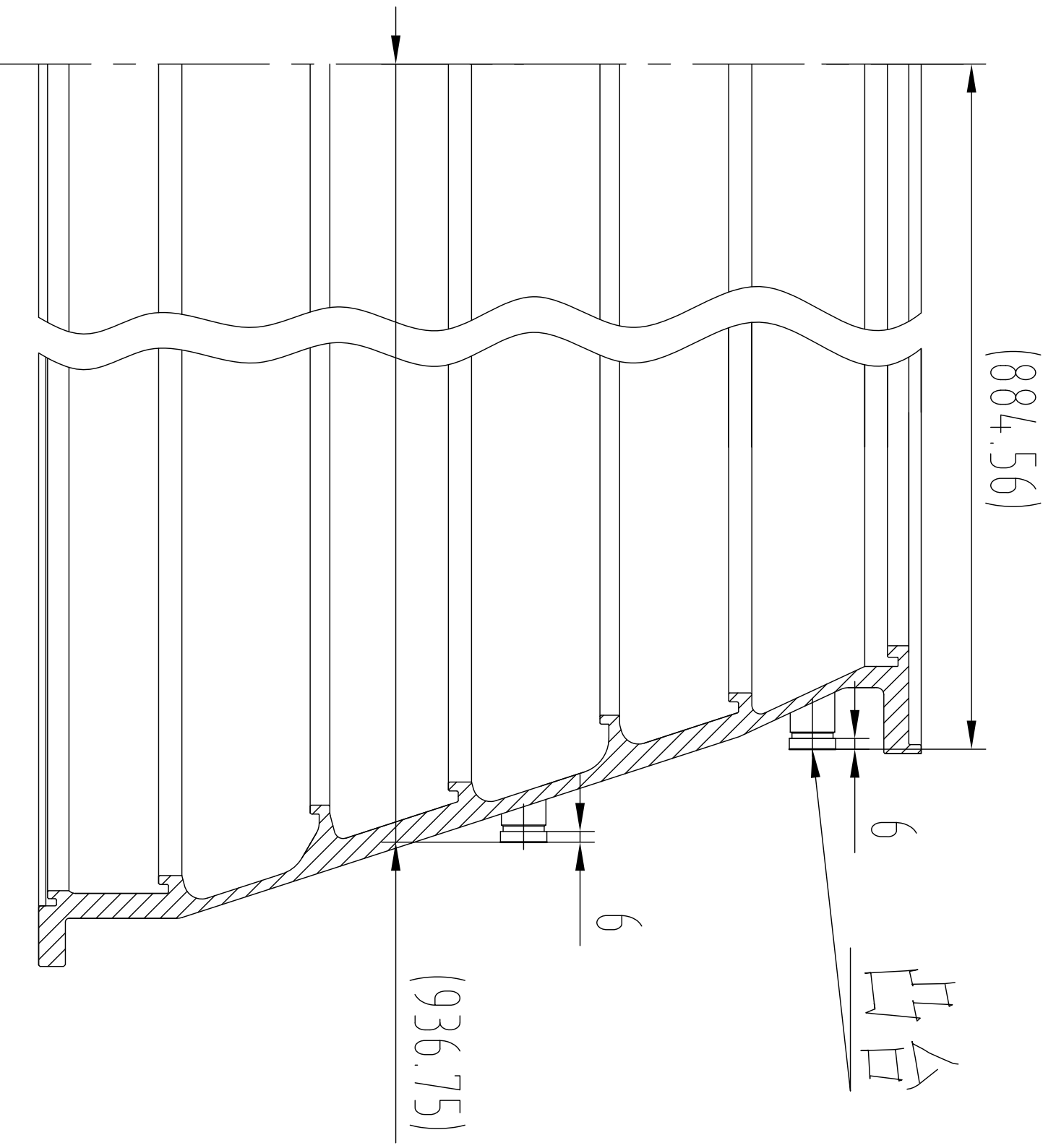


试切件A试切特征图

所属图号	图号	重量	比例
装配号	版本	300	1:6
共 10 页	第 2 页		
结构件			
设计	数量	修改单号	签字
校核	日期		
审核			
批准			

设计	
校核	
审核	
批准	



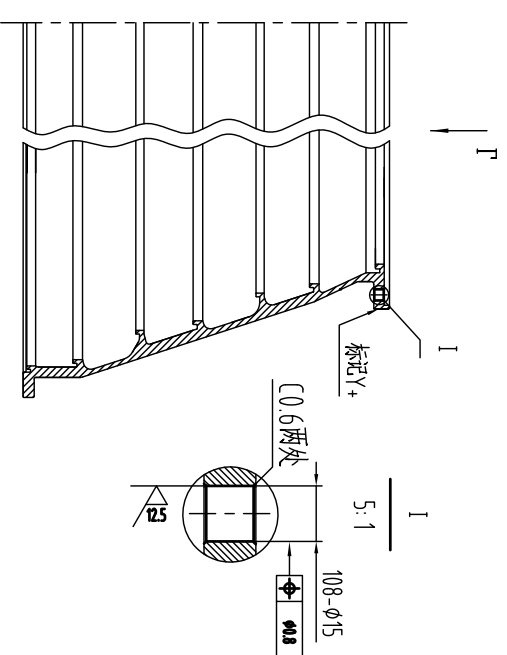
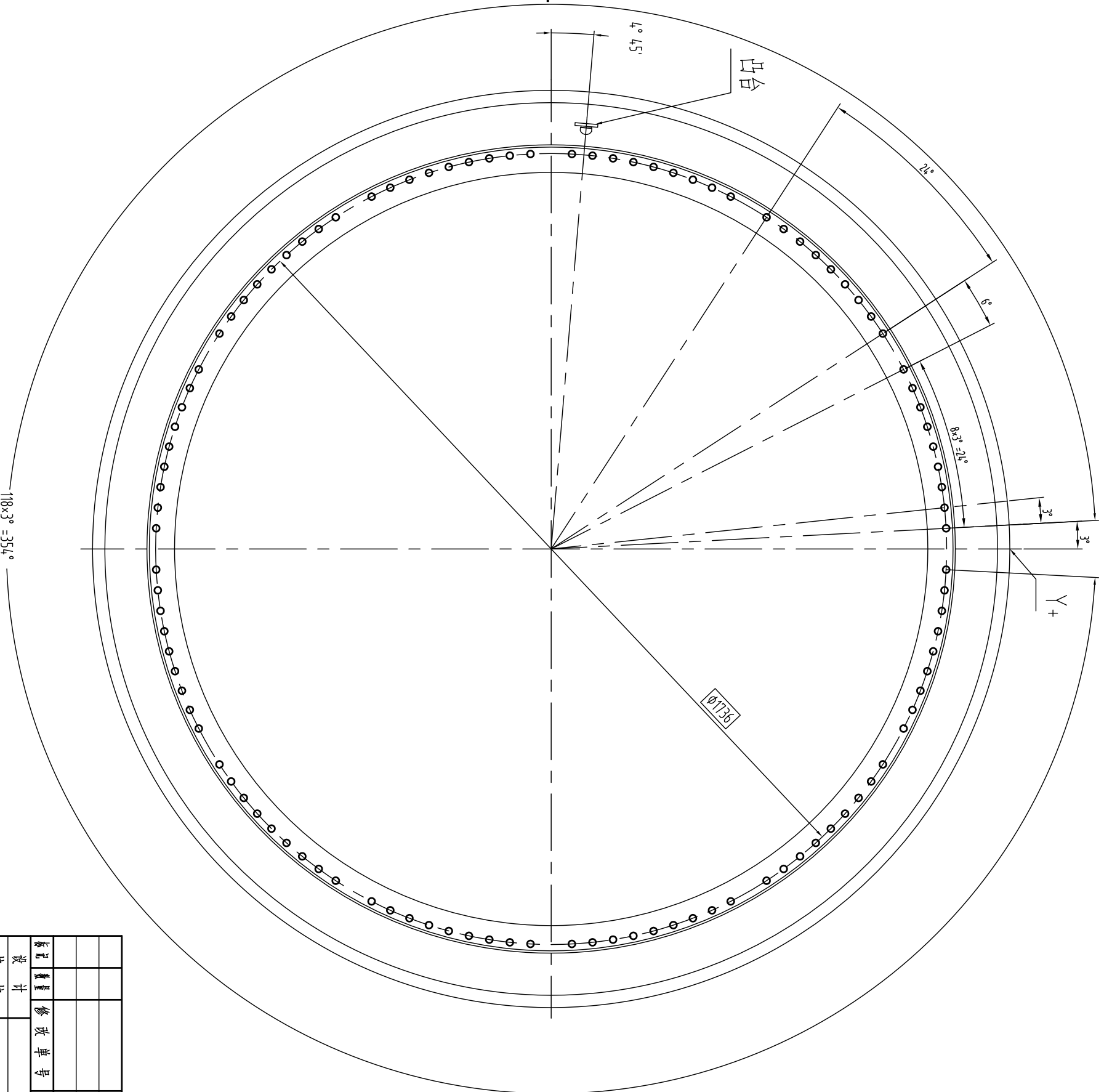
设计	
校对	
审核	
工艺	
标准	
批准	

所属图号		图号		版本		重量		比例	
		标记		图本		300		1:3	
共 10 页		第 3 页							
试切件A试切特征图				结构件					
记录	数量	修改单号	签字	日期	设计	审核	检验	批准	



武汉船用机械有限责任公司

Γ向



设计	
校对	
审核	
工艺	
标准	
批准	

记录	数量	修改单号	签字	日期
设计				
审核				
工艺				
标准				
批准				

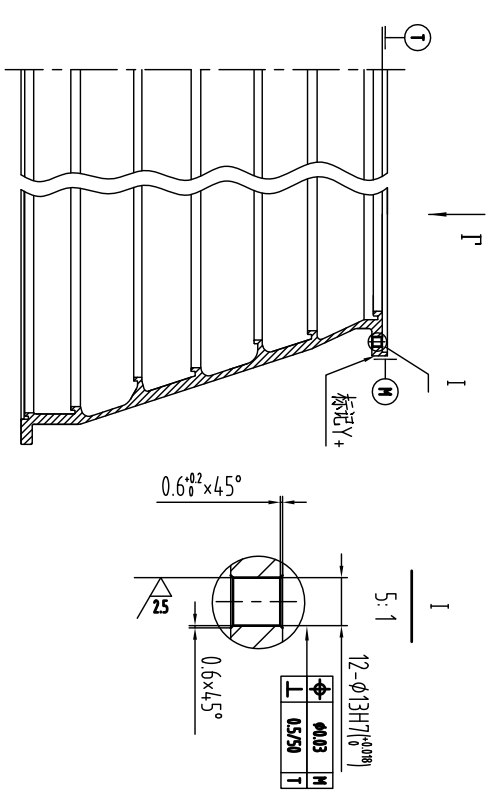
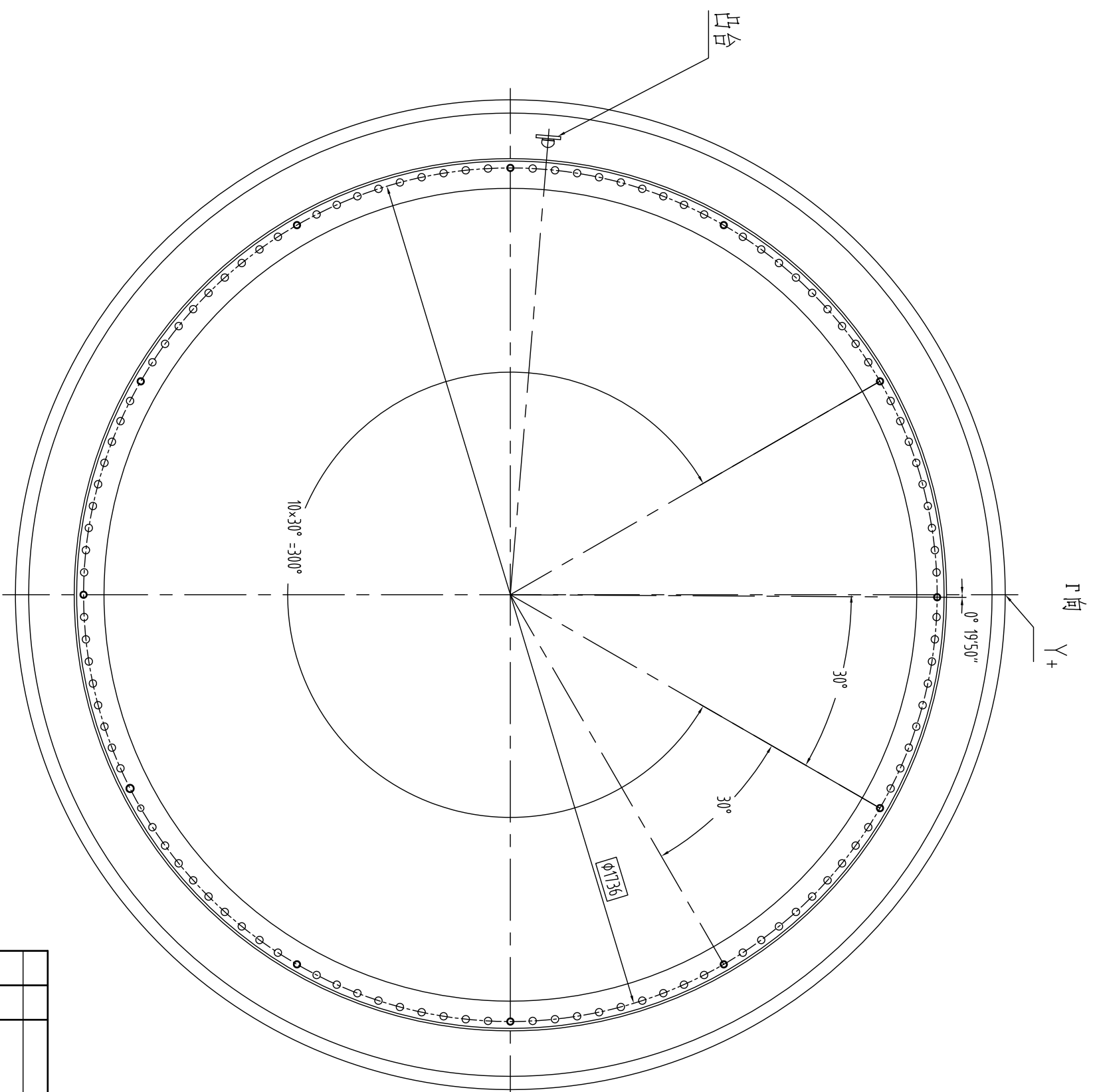
试切件A试切特征图

结构件

所属图号	图号	版本	重量	比例
			300	1:10
共 10 页	第 4 页			



武汉船用机械有限责任公司

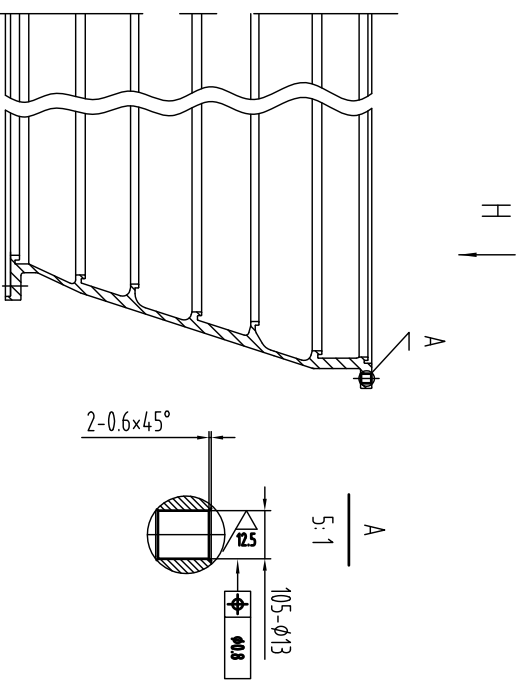
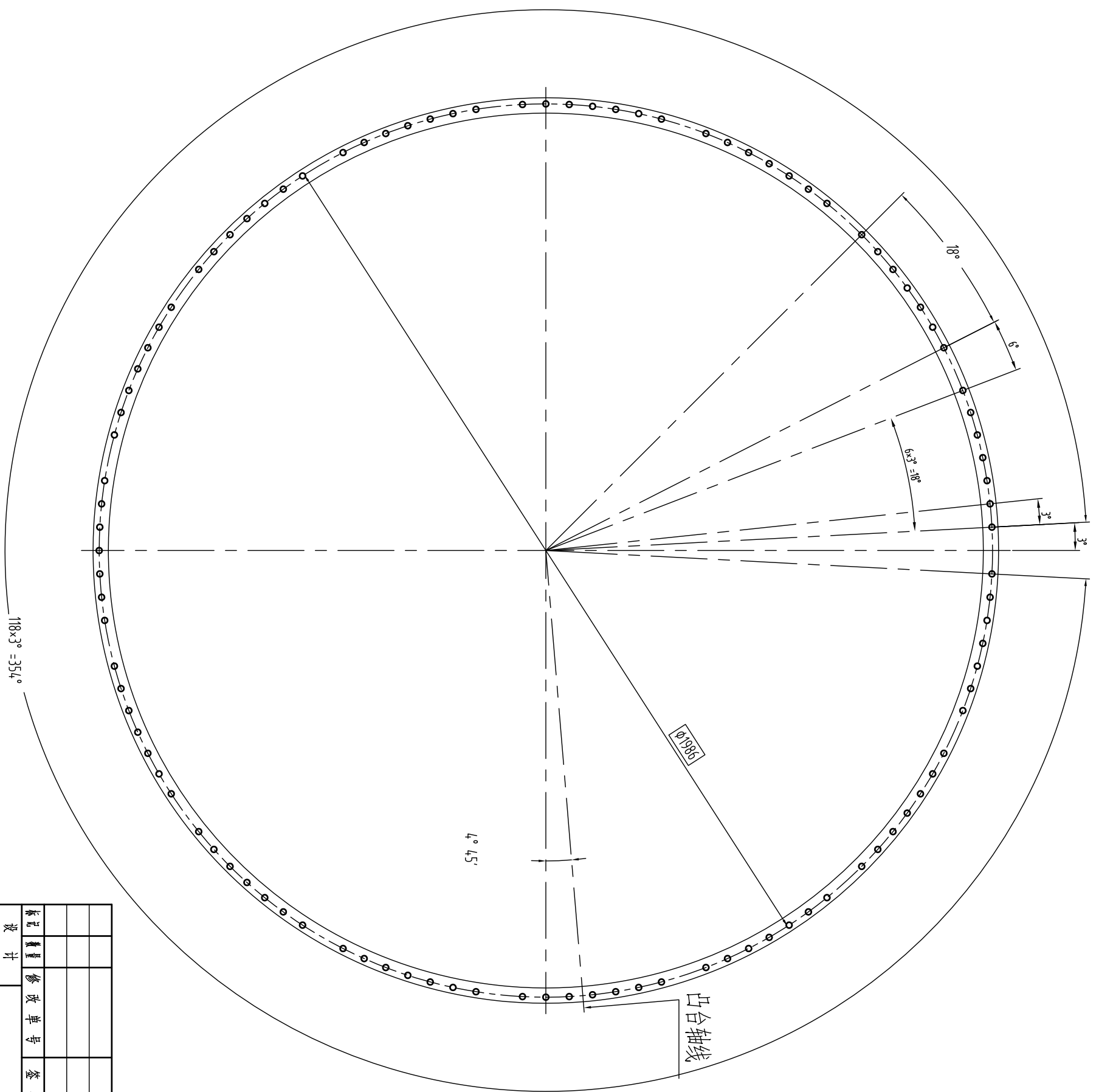


试切件A试切特征图

所属图号	图号	版本	重量	比例
			300	1:10
共 10 页	第 5 页			
结构件				
设计	数量	修改单号	签字	日期
校核				
审核				
批准				

设计	
校对	
审核	
工艺	
标准	
批准	

H向



试切件A试切特征图

设计	数量	修改单号	签字	日期
校核				
审核				
批准				

所属图号		图号	
版本		版本	
重量		重量	
比例		比例	

共 10 页	第 6 页
--------	-------

武汉船用机械有限责任公司

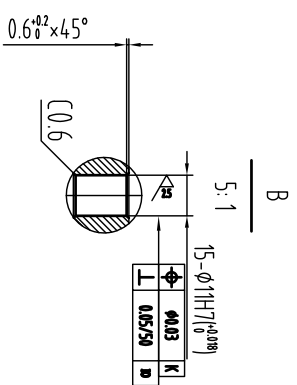
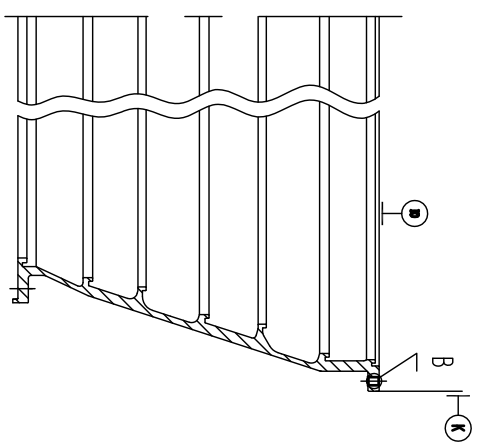
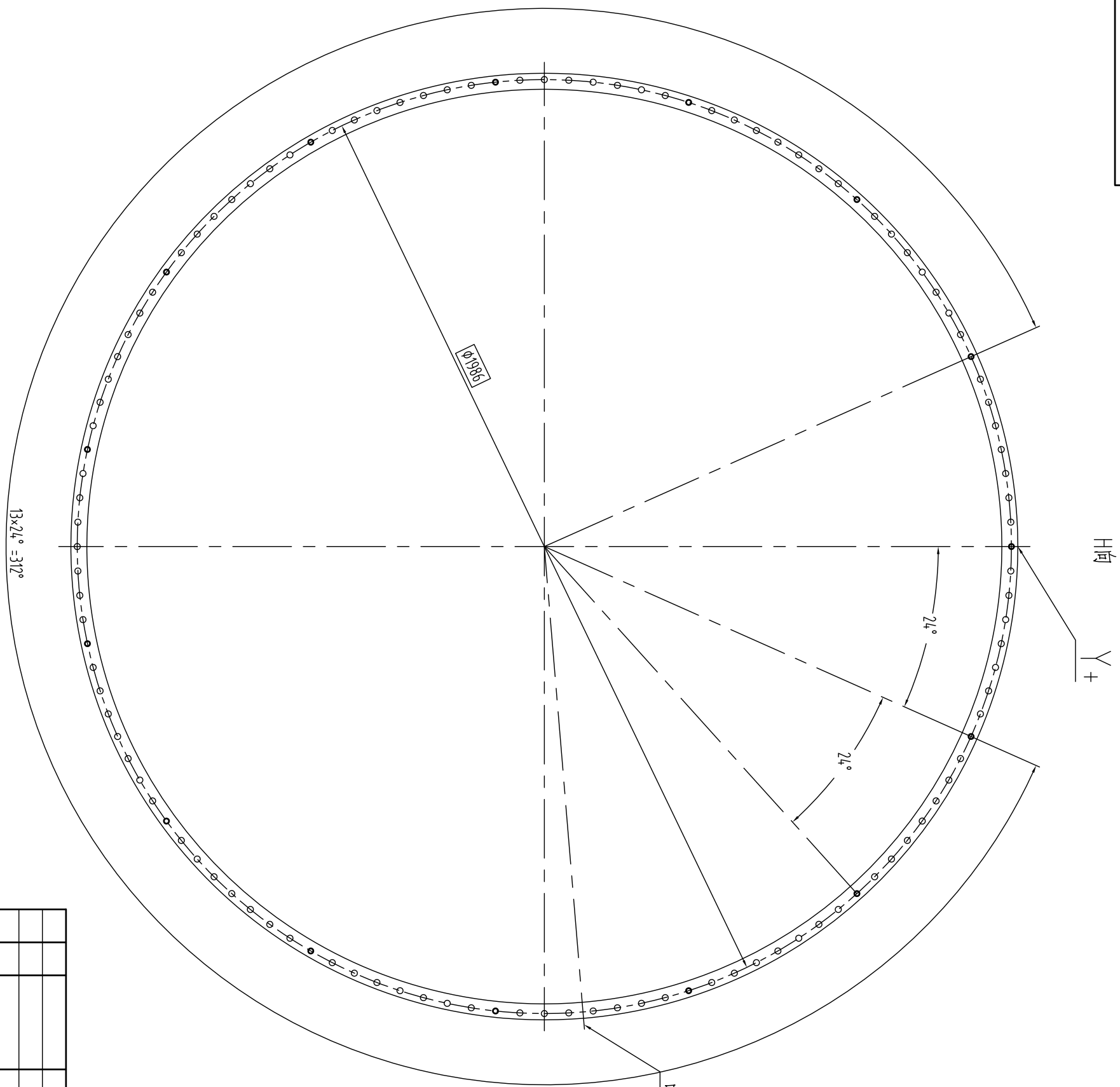
设计
校核
审核
批准

数量
修改单号
签字
日期

所属图号
图号
版本
重量
比例

共 10 页 第 6 页

武汉船用机械有限责任公司



13×24°=312°

∅3120

H向

Y+

凸台轴线

试切件A试切特征图

设计	数量	修改单号	签字	日期
审核				
工艺				
批准				

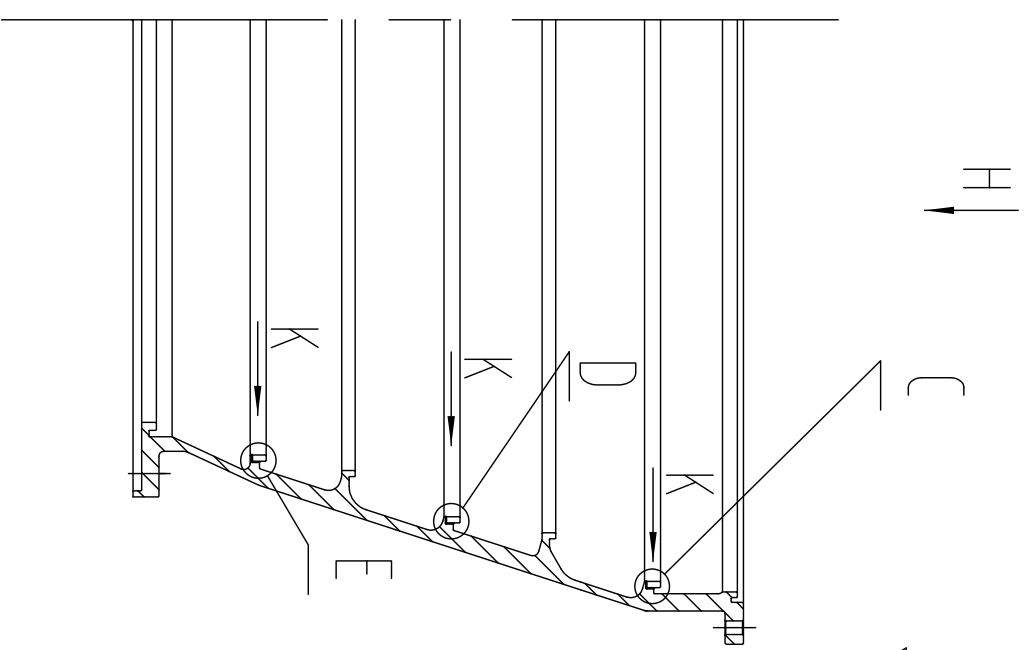
所属图号	图号	版本	重量	比例
			300	1:10
共 10 页	第 7 页			

结构件



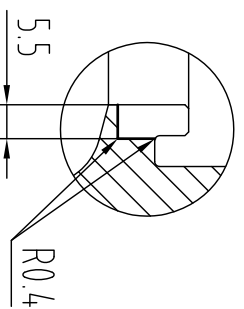
武汉船用机械有限责任公司

设计
校对
审核
工艺
批准
批

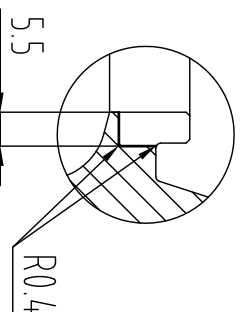


6.3

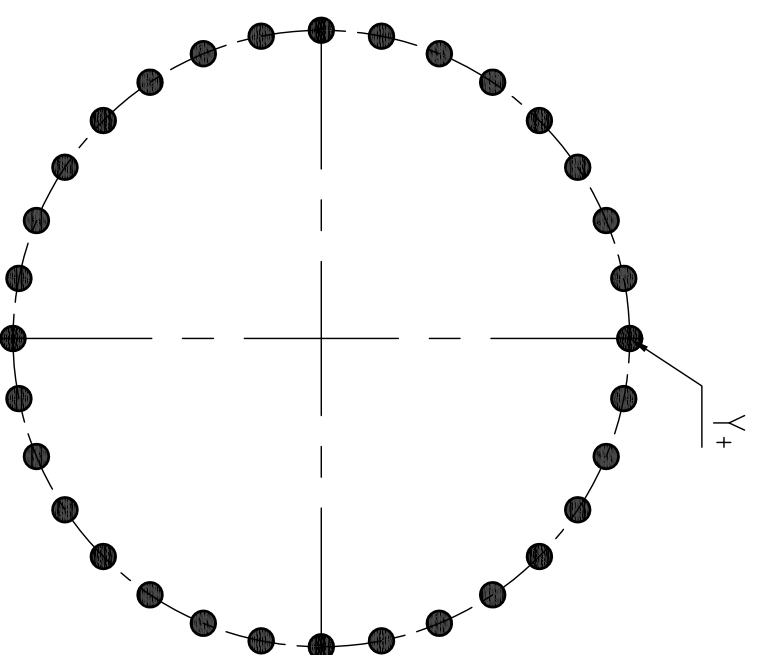
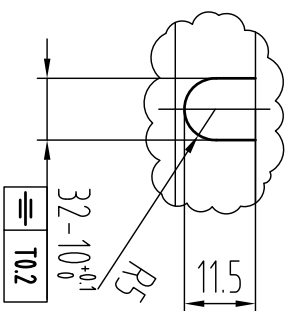
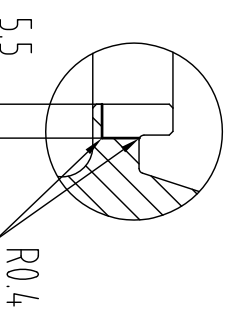
C
5:1



D
5:1



E
5:1

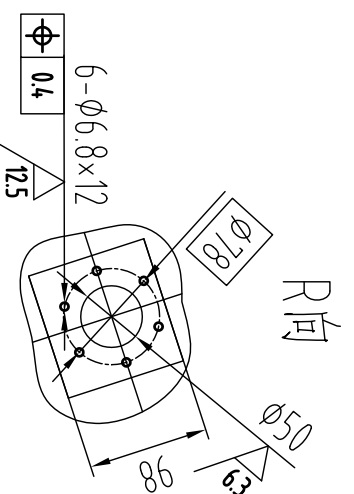
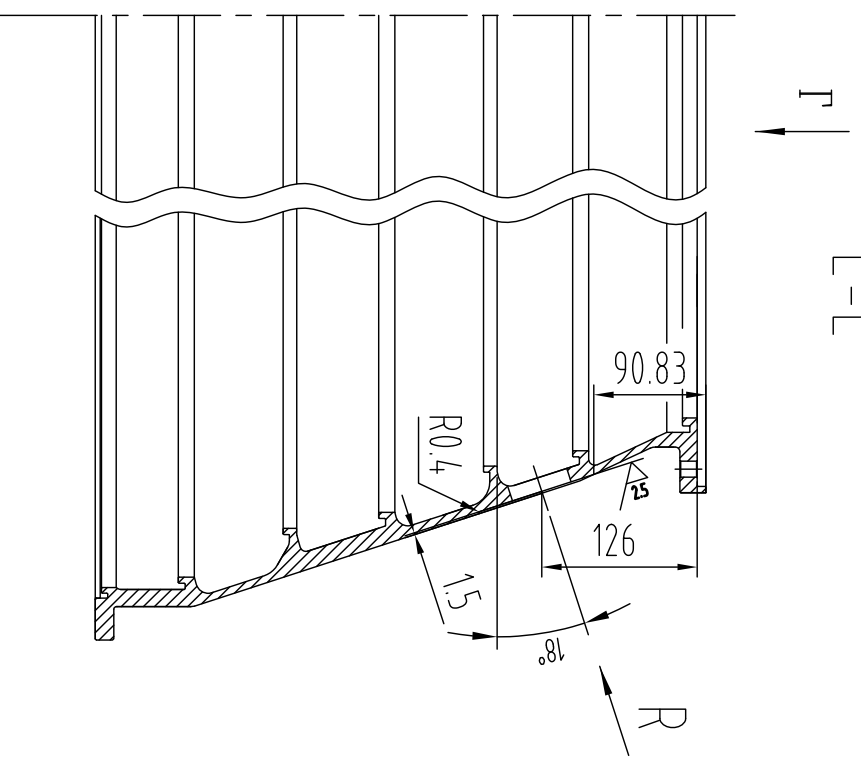


H向槽分布示意图

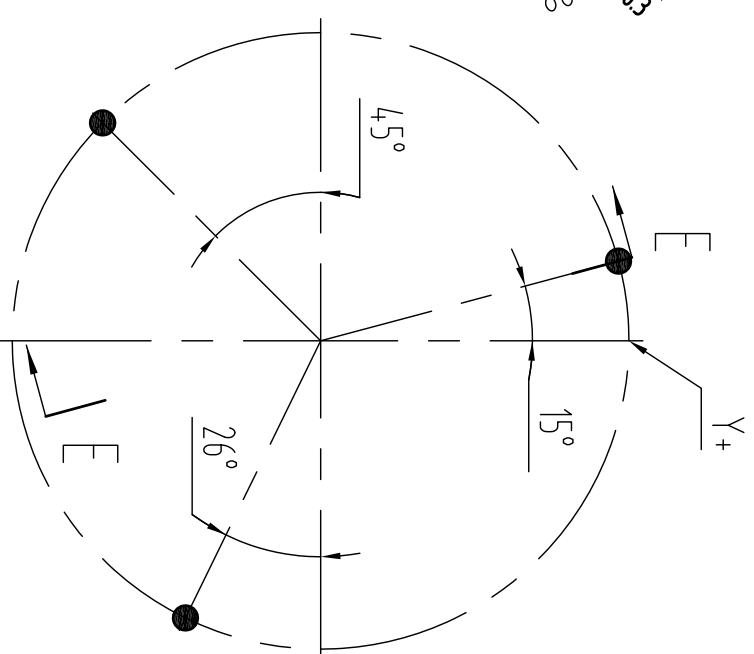
所属图号		图号		重量		比例	
装配号		版本		300		1:6	
共 10 页		第 8 页					
结构件				试切件A试切特征图			
设计	数量	修改单号	签字	日期	设计	数量	修改单号
校核					校核		
审核					审核		
批准					批准		

设计
校核
审核
批准

E-E



Γ向(3处分布位置示意图)



设计
校对
审核
工艺
标准
批准

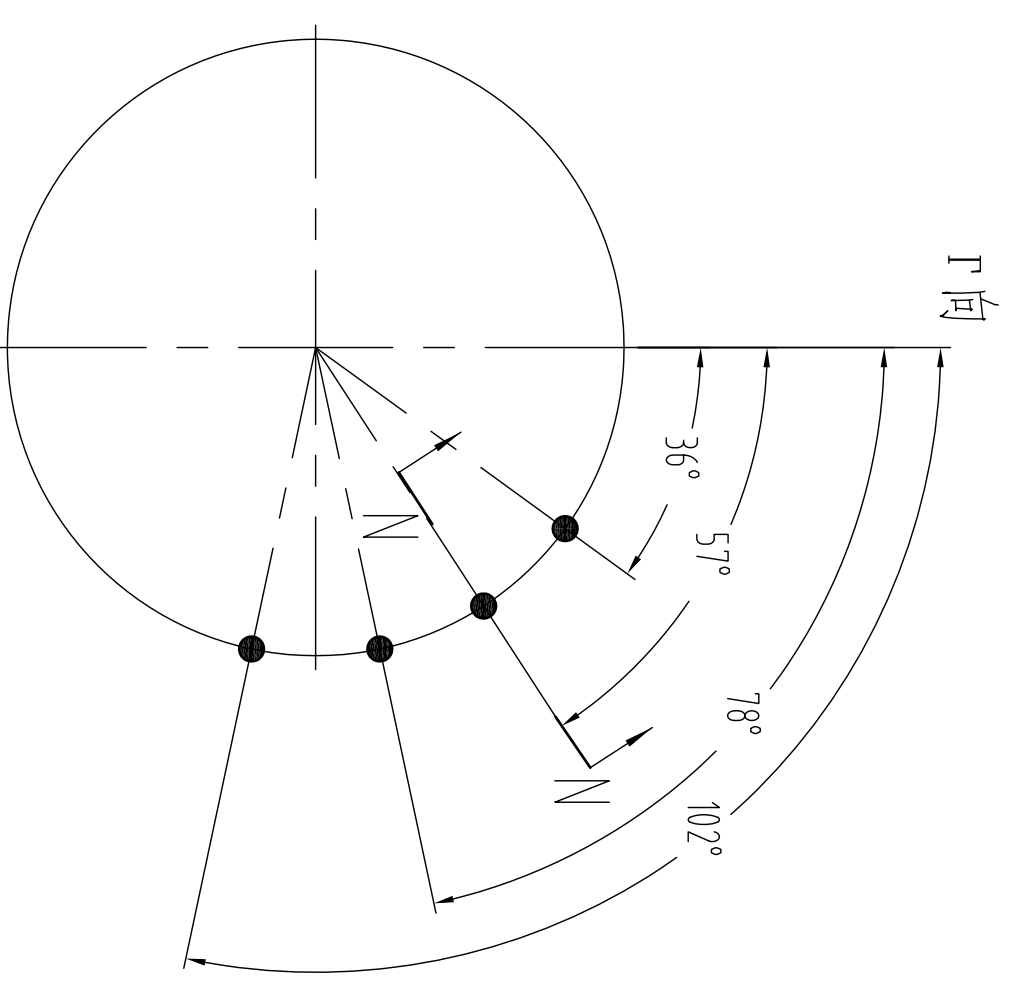
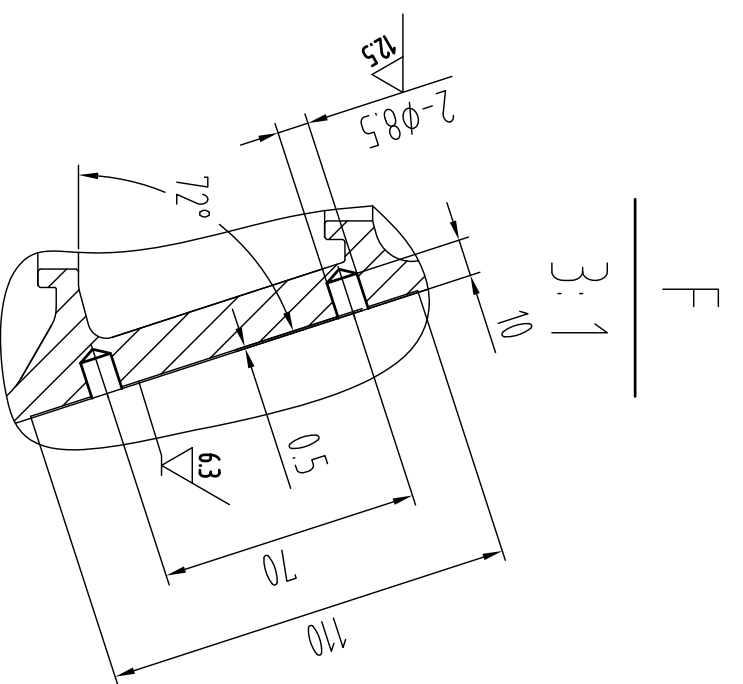
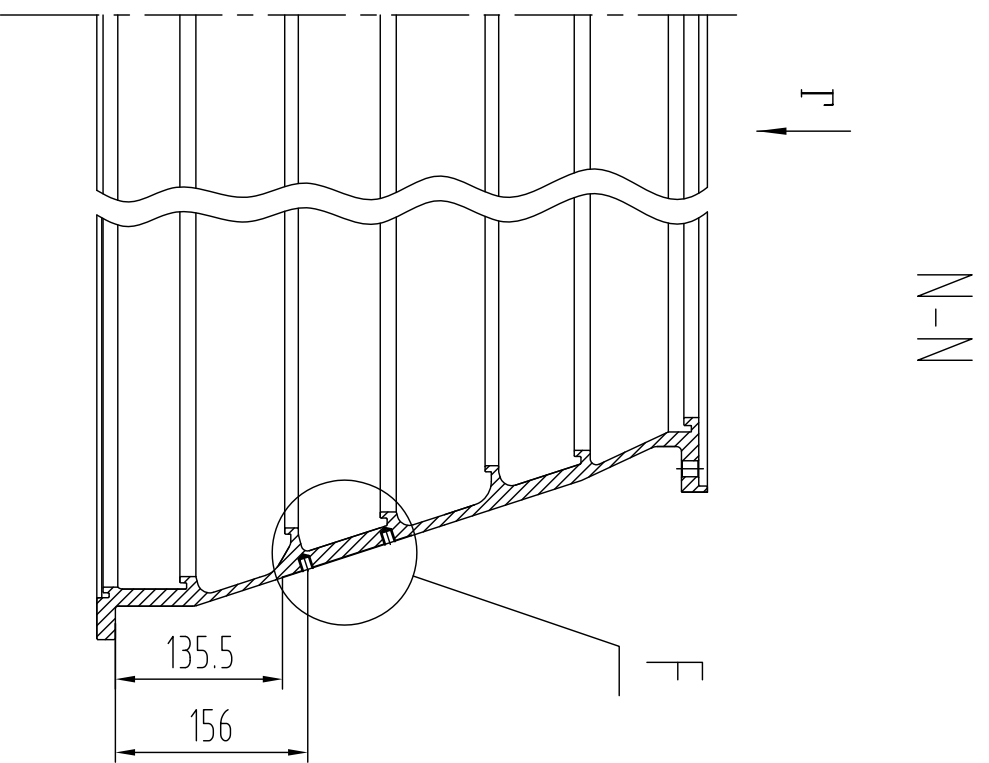
记录	数量	修改单号	签字	日期
设计	数量	修改单号	签字	日期
校对	数量	修改单号	签字	日期
审核	数量	修改单号	签字	日期
工艺	数量	修改单号	签字	日期
标准	数量	修改单号	签字	日期
批准	数量	修改单号	签字	日期

试切件A试切特征图

结构件

所属图号	图号	版本	重量	比例
			300	1:6

共	10	页	第	9	页
---	----	---	---	---	---



设计	
校对	
审核	
工艺	
标准	
批准	

所属图号		图号		版本		重量		比例	
						300		1:6	
共 10 页		第 10 页							
结构件		试切件A试切特征图							
标记	数量	修改单号	签字	日期	设计	审核	标准	批准	